



# WILLA WARKA

## Budynek G - III piętro

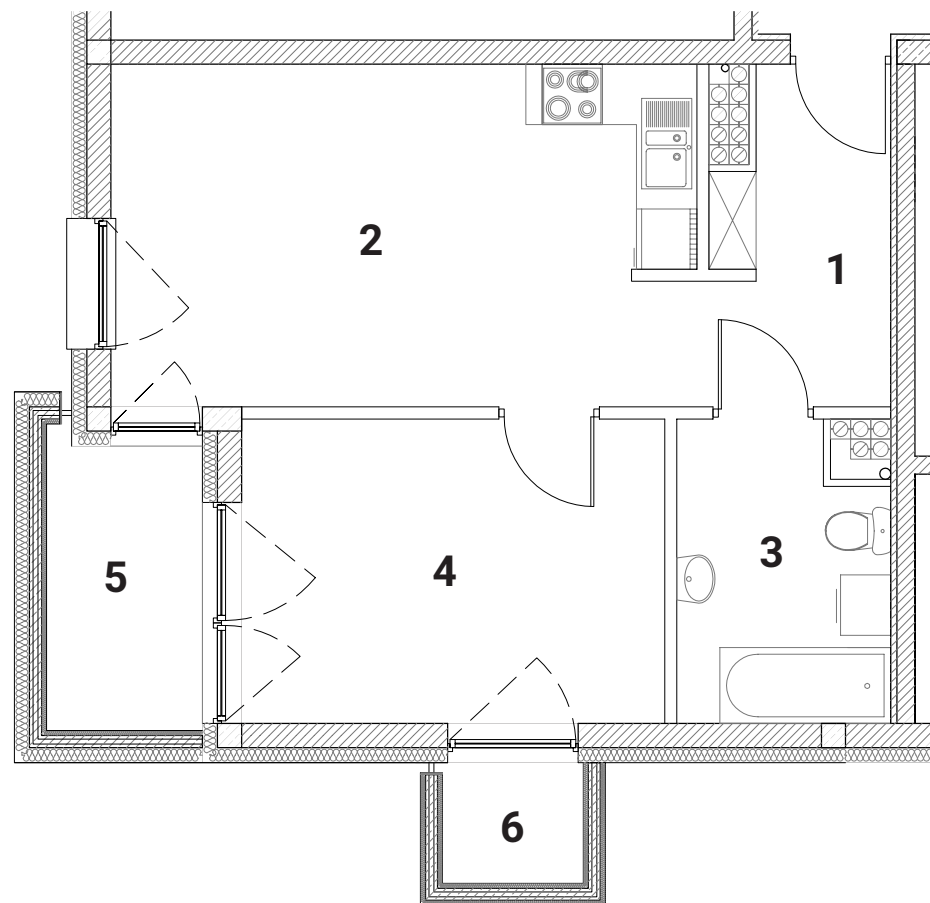
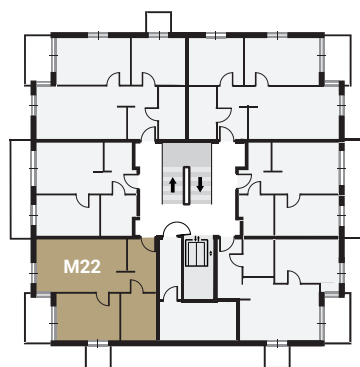
Mieszkanie M22 44.28 m<sup>2</sup>

1   Korytarz:	5.75 m <sup>2</sup>
2   Salon:	19.78 m <sup>2</sup>
3   Sypialnia:	12.75 m <sup>2</sup>
4   Łazienka:	6.00 m <sup>2</sup>
5   Balkon:	4.44 m <sup>2</sup>
6   Balkon:	1.68 m <sup>2</sup>

**Deweloper:**  
WILLA WARKA Sp. z o.o.

**Biuro sprzedaży:**  
ul. Graniczna 17, 26-600 Radom

Tel.: 666 018 707 | 691 044 191  
[www.willawarka.pl](http://www.willawarka.pl)  
[biuro@willawarka.pl](mailto:biuro@willawarka.pl)



Prezentowany rzut przedstawia rozkład funkcjonalny mieszkania, który należy traktować poglądowo. Mogą wystąpić niewielkie różnice wymiarów i usytuowania elementów powstałe w trakcie realizacji prac budowlanych. Pomiar powykonawczy powierzchni użytkowej lokalu zostanie dokonany zgodnie z Polską Normą PN-ISO 9836:1997.